

BIOPSY PUNCH

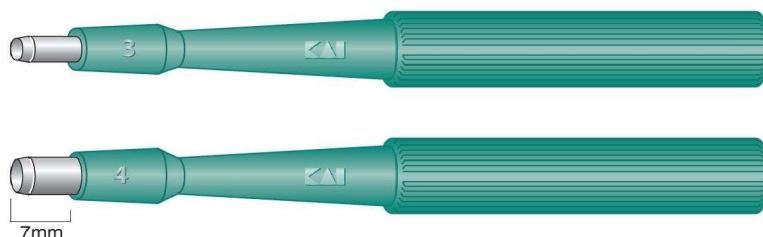
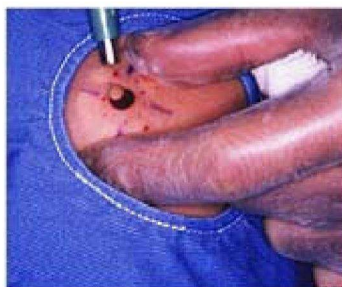
STERYLNE / NIERDZEWNA STAL / JEDNORAZOWEGO UŻYTKU

Cechy produktu:

- Jednolita, ostra krawędź tnąca z nierdzewnej stali
- Żebrowana rączka poprawia uścisk i kontrolę nad produktem
- Łatwa identyfikacja rozmiaru produktu (wytłoczony rozmiar na rączce)
- Sterylne i gotowe do użytku
- Jednorazowego użytku
- Szeroki wachlarz rozmiarów

Zastosowanie:

- Dermatologia
- Chirurgia
- Podiatria



KOD	ROZMIAR				
BP-10F	1.0mm	◦	BP-35F	3.5mm	○
BP-15F	1.5mm	○	BP-40F	4.0mm	○
BP-20F	2.0mm	○	BP-50F	5.0mm	○
BP-25F	2.5mm	○	BP-60F	6.0mm	○
BP-30F	3.0mm	○	BP-80F	8.0mm	○



BIOPSY PUNCH Z SUWAKIEM

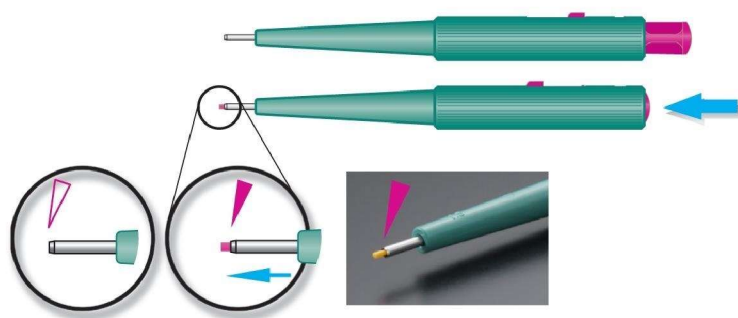
STERYLNE / NIERDZEWNA STAL / JEDNORAZOWEGO UŻYTKU

Cechy produktu:

- Jednolita, ostra krawędź tnąca z nierdzewnej stali
- Żebrowana rączka poprawia uścisk i kontrolę nad produktem
- Łatwa identyfikacja rozmiaru produktu (wyłoczony rozmiar na ręczce)
- Sterylne i gotowe do użytku
- Jednorazowego użytku
- Pięć rozmiarów

Zastosowanie:

- Dermatologia
- Chirurgia
- Podiatria



KOLOR	KOD	ROZMIAR	
	BPP-10F	1.0mm	o
	BPP-15F	1.5mm	o
	BPP-20F	2.0mm	o
	BPP-30F	3.0mm	o
	BPP-40F	4.0mm	o

